



Viljandi Vallavalitsus
viljandivald@viljandivald.ee
Kauba tn 9
71020, Viljandi, Viljandi maakond

Teie 14.02.2024 EHR-i menetlus 405739

Meie 14.02.2024 nr 7.1-2/24/2528-2

**W. Reimani 28 kinnistu ehitusloa eelnõu
kooskõlastamata jätmine**

Olete esitanud Transpordiametile kooskõlastamiseks Viljandi maakonna Viljandi valla Kolga-Jaani aleviku W. Reimani tn 28 kinnistul laiendatava ja rekonstrueeritava elamu ehitusloa eelnõu.

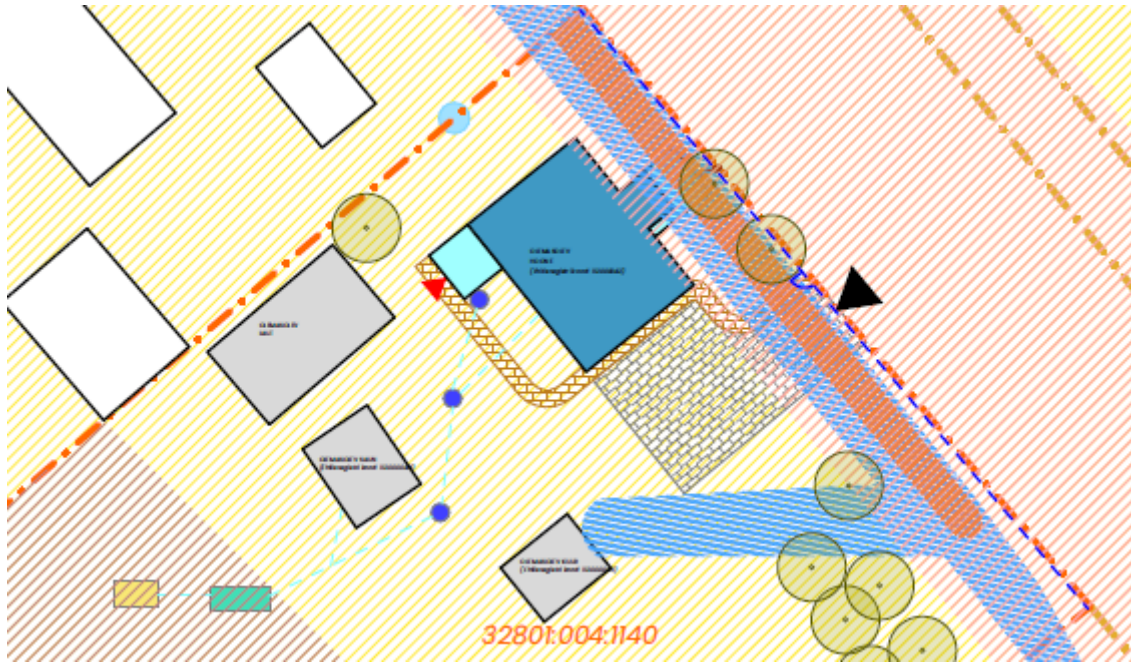
Ehitusseadustiku (EhS) § 36 lõike 6 kohaselt lähtutakse juhul, kui esinevad sama paragrahvi lõikes 5 sätestatud alused (nt on ehitis või ehitamine vaja kooskõlastada pädeva asutusega), ehitusloa menetluse, sealhulgas ehitusloa andmise menetluse tähtajast, ja ehitusloa andmisest keeldumise alustest.

Kinnistu (katastritunnus 32801:004:1140) asub riigitee nr 24134 Päovere tee km 0,77-0,82 kaitsevööndis.

Ehitusloa aluseks on „W. Reimani elumaja ümberehitamine. Arhitektuuri osa. Eelprojekt“ (peaprojekterija Ruumigraaf OÜ, töö nr 0623). Meilt ei ole eelnevalt projekteerimistingimuste eelnõu kooskõlastust taotletud või meid projekti koostamisse kaasatud.

Oleme ehitusloa aluseks oleva projektiga tutvunud ning palume seda korrigeerida järgnevate märkuste alusel.

1. Lisada asendiplaani joonisele ehitiste (hoone, piire, tehnorajatis, parkla vms) kaugus riigitee äärmise sõiduraja välimisest servast.
2. Lisada asendiplaani joonisele kinnistu nimetus ning riigitee number ja nimetus, kasutada riikliku teeregistri (<http://teeregister.riik.ee>) põhiseid teede numbreid ja nimetusi.
3. Lähtuvalt asjaolust, et projektiga hõlmatav ala ulatub riigitee kaitsevööndisse, tuleb projekti koostamisel arvestada olemasolevast ja perspektiivsest liiklusest põhjustatud häiringutega (müra, vibratsioon, õhusaaste). Riigitee liiklusest põhjustatud häiringute ulatust tuleb projekti koostamisel hinnata ning vajadusel võtta tarvitusele meetmed häiringute leevendamiseks, sh keskkonnaministri 16.12.2016 [määruse nr 71](#) lisas 1 toodud müra normtasemete tagamiseks. Projekti seletuskirja lisada selgitus, et tee omanik (Transpordiamet) on projekti koostajat teavitanud liiklusest põhjustatud häiringutest ega võta endale kohustusi riigitee liiklusest põhjustatud häiringute leevendamiseks projektiga käsitletaval alal. Seletuskirjas märkida, et kõik leevendusmeetmetega seotud kulud kannab arendaja.
4. Projekti asendiplaani joonisel näidata, sh leppemärkidega selgelt eristada, alal paiknevad olemasolevad ja kavandatavad tehnovõrgud ja muu taristu. Lisada kaevu kaitsevöönd.
5. Palume korrigeerida ühe kõrvalhoone, juurdepääsutee ja olemasoleva kõrghaljastuse asukohta asendiplaanil, nende asukoht ei vasta tegelikule olukorrale (allpool väljavõte projektist ja vaade alale seisuga 17.04.2023).



Võttes arvesse oluliste puuduste esinemist projektis ning ehitusseadustiku § 70 lg 2 ja lg 3 ja lähtudes kliimaministri 17.11.2023 [määrusest nr 71](#) „Tee projekteerimise normid“ **jätame ehitusloa kooskõlastamata.**

Lugupidamisega

(allkirjastatud digitaalselt)

Marje-Ly Rebas

peaspetsialist

planeerimise osakonna kooskõlastuste üksus

58581095, Marje-Ly.Rebas@transpordiamet.ee